



FAHRZEUGBESCHREIBUNG

Kofferanhänger

- Polyurethan Aufbau
- Doppelflügeltüre
- große integrierte Verkaufsklappe
- abschließbare Außentür
- Spuckschutz
- Taschenablage
- Edelstahlunterschrank
- Innenbeleuchtung
- Außensteckdose zur Stromeinspeisung

IMBISSWAGEN

IMBISS - BURGER



TECHNISCHE DATEN

Abmessungen

- Länge: 4,00 m
- Länge mit Deichsel: 5,50 m
- Breite: 2,30 m
- Höhe mit Unterbau: 2,50 m

Gewicht

zul. Gesamtgewicht: 1500kg

Versorgung

- Wasser: Festwasseranschluss
- Strom: 400 V / 32 A
- Gas: Propangas

AUSSTATTUNG

Kochen und Zubereiten

- 1 x Griddleplatte (Elektro)
- 2 x Gasgrill
- Doppelfritteuse 2 x 10 Liter
- Bain Marie
- Frittenwanne
- 2 x Kühlschrank
- Dunstabzugshaube

Wasser

- Doppelspülbecken mit Hygiene-Dispenser
- Festwasseranschluss

Sonstiges

- Kassenschublade

ANSPRECHPARTNER MIETE

Herr Martin Marx
Tel: +49 (0) 65 22 / 16 00 24
E-Mail: martin@eifelimbiss.de

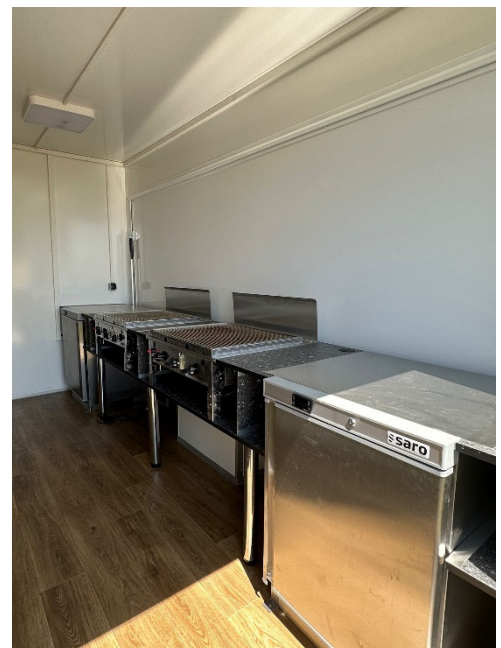
IMBISSWAGEN

IMBISS - BURGER

FAHRZEUGBESCHREIBUNG

Kofferan Anhänger

- Polyurethan Aufbau
- Doppelflügeltüre
- große integrierte Verkaufsklappe
- abschließbare Außentür
- Spuckschutz
- Taschenablage
- Edelstahlunterschrank
- Innenbeleuchtung
- Außensteckdose zur Stromeinspeisung



ANSPRECHPARTNER MIETE

Herr Martin Marx
 Tel: +49 (0) 65 22 / 16 00 24
 E-Mail: martin@eifelimbiss.de